

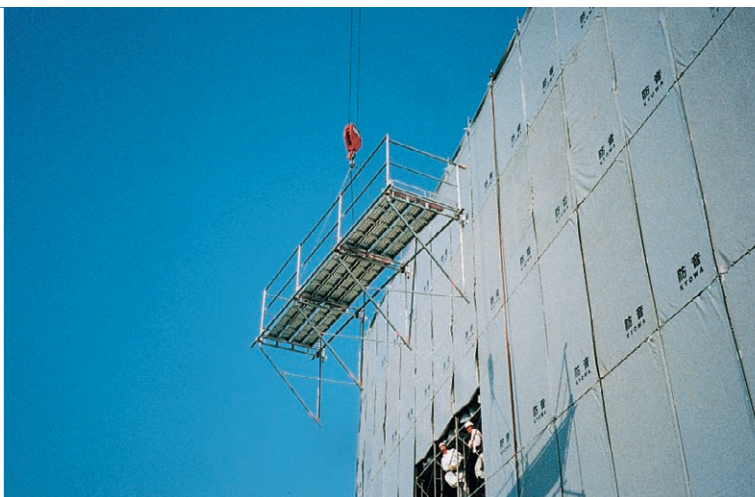
ユニット式荷受けステージ

荷受けフォーム

NUAシリーズ



仮設工業会承認第36号



地上面でも足場上でも安全、スピーディな組立解体

荷受けフォームは、地上面でユニットを組み立てた後、クレーンで足場に取り付ける架設システムを採用。安全かつスピーディな架設と解体作業を実現しました。

足場の2段目から取付け可能。もちろん、足場上でも手作業による架設・解体作業が安全、簡単にできます。

組立方法



1 スパンピッチに梁枠を配置し、各々2枚の足場板を取付けるなど、ステージを仮組みします。



2 仮組みしたステージをクレーンで1.8~2mほど吊り上げ、吊り材や各斜材間に交差筋交いを取付けます。



3 組み立てたステージをクレーンで設置場所まで吊り上げます。



4 枠組足場にあらかじめ取付けた金具にステージを取付けます。



5 完成

盛り替えもクレーン利用で解体・再架設不要

荷受けフォームを解体することなく、クレーンでそのまま移動、設置できます。

従来の解体して再架設という二度手間がなくなり、作業効率が飛躍的に向上しました。

また、設置後のスパン変更もユニット式により、クレーン使用方式、従来方式を問わず安全、簡単に増減ができます。

常に一定した強度を提供

ユニット式の組み立てにより、組み手によるステージのばらつきが無く、いつでも安定した強度が得られます。面倒な部材の拾い出しや、設置の度々の強度計算も不要になりました。

許容積載荷重表 (単位 /スパン)

建枠の幅(mm)	2層以上13層以下	14層以上20層以下	21層以上26層以下
1200・1219	7.35kN (750kgf)	5.88kN (600kgf)	4.41kN (450kgf)
建枠の幅(mm)	2層以上11層以下	12層以上20層以下	21層以上26層以下
900・914	7.35kN (750kgf)	5.88kN (600kgf)	4.90kN (500kgf)
建枠の幅(mm)	2層以上10層以下	11層以上23層以下	24層以上26層以下
600・610	4.90kN (500kgf)	3.92kN (400kgf)	2.94kN (300kgf)

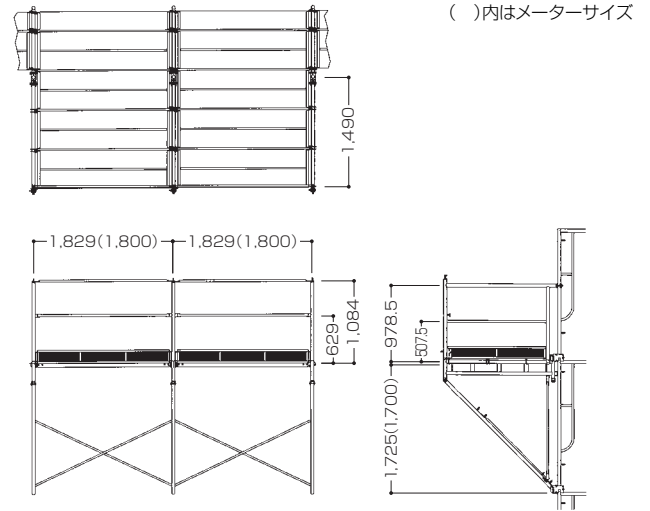
注) 上記許容荷重表は荷受けフォームを除く枠組足場内に積載する荷重を1スパンあたり3.92kN以下とし、連続して同時に積載する場合は、2スパン以下、また同一スパンに積載する場合は2層以下として算出したものです。

※積載方法により許容荷重は変わります。

■ 構成部材表

品名	品番	スパンあたりの必要数量		
		1スパン	2スパン	3スパン
梁 枠	NUA01	2	3	4
手 摺 枠	NUA02	2	2	2
取付金具	NUA03B	4	6	8
幅 木 L	NUA04(NUAM04)	1	2	3
幅 木 S	NUA05	2	2	2
吊り材	NUA06	2	3	4
手 摺 柱	NUA07	0	1	2
手 摺	BR18SG (BRM18SG)	2	4	6
筋 違	X1812(XM1812)	1	2	3
足 場 板	TK518(TKM518)	3	6	9

■ 全体図(2スパン)



■ 梁枠 (斜材付)

品番	質量(kg)
NUA01	15.5

■ 手摺枠

品番	質量(kg)
NUA02	11.2

■ 取付金具

品番	質量(kg)
NUA03B	1.6

■ 幅木 L

品番	A	質量(kg)	仕様
NUA04	1,812	6.3	インチタイプ
NUAM04	1,783	6.3	メートルタイプ

■ 幅木 S

品番	質量(kg)
NUA05	4.0

■ 吊り材

品番	質量(kg)
NUA06	1.2

■ 手摺柱

品番	質量(kg)
NUA07	3.3

■ 手摺

(通常手摺でも可)

品番	A	質量(kg)	仕様
BR18SG	1,829	2.3	インチタイプ
BRM18SG	1,800	2.3	メートルタイプ

■製品の仕様および外観は、改良のため予告なく変更することがあります。