

お問い合わせに関するご相談は

a yrela
massage

「もみ幅調節」で首にフィット

コリをしっかりとみほぐし、コードレスで手軽に使えます

MCR8922(N) コードレス首マッサージャー もみたいむ8821

⚠️ 安全に関するご注意

正しく安全にお使いいただくため、ご使用前に必ず「取扱説明書」をよくお読みください。

●本製品は一般家庭用マッサージ器です。●医師からマッサージを禁じられている方は、本製品を使用しないでください。例) 血栓 [そく(塞) 栓] 症、重度の動脈リゅう(痛)、急性静脈リゅう(痛)、各種皮膚炎、皮膚感染症(皮下組織の炎症を含む) など。●医師の治療を受けている方や下記に該当する方は、必ず医師に相談の上、その指示に従ってください。

・ペースメーカーなどの電磁障害の影響を受けやすい体内植込み型医用電気機器を使用している方。・悪性しゅよう(腫瘍)のある方。・心臓に障害のある方。・温度感覚喪失のある方。・妊娠初期の不安定期又は出産直後の方。・糖尿病などによる高度な末しょう(梢)循環障害からくる知覚障害のある方。・安静を必要とする方。・体温 38℃以上(有熱期)の方。例1) 急性炎症症状【けん(倦)怠感、悪寒、血圧変動など】の強い時期。例2) 衰弱しているとき。・骨粗しょう(脆)症の方。・せきつい(脊椎)の骨折、ねんざ(捻挫)、内難れなど、急性【とう(疼)痛性】疾患の方。・ケガをしている方。・かつて治療を受けたところ、また疾患部へ使用する方。・せきつい(脊椎)に異常のある方、又は背骨が左右に曲がっている方。・皮膚に創傷のある方。・その他、医療機関で治療中の方。・上記以外に身体に異常を感じている方。

●本製品は1人用です。同時に2人以上でご使用にならないでください。●本製品は必ず屋内でご使用ください。●ヒーター部は表面が熱くなるため、熱に敏感な方は使用しないでください。●日本国内でご使用ください。

製品に関するお問い合わせ

☎️ 0120-30-4515 受付時間 10:00~12:00、13:00~16:00(土・日・祝祭日、弊社休業日を除く)
アルインコ株式会社 フィットネス事業部 カスタマーサービス課 大阪府高槻市三島江 1-1-1

OFFICIAL SNS ACCOUNTS

フィットネスやマッサージの他、健康に役立つ情報を随時更新中。



@ALINCO.Corporation



@alinc_fitness



@alinc_fitness



●製品の色調は印刷物と実物で多少異なることがあります。

●改良のため、仕様・外観を一部変更している場合があります。あらかじめご了承ください。

管理医療機器

FNLIFEFF- ver.1.0



webカタログ



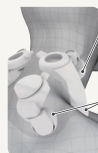
首や肩のコリは、非常に厄介もの。
 家事や育児でももちろん、
 特にパソコンやスマホをよく扱う人は
 姿勢が悪くなってしまうので
 疲れや痛みを感じるが多くなります。

「首や肩のコリに悩んでいる人」に。
 MCR8922は、もみ玉幅が調節でき
 首にしっかりフィット。
 コリをぐいぐいほぐしてくれます。
 重かった首・肩のコリがほぐれて
 すっきり軽くなります。



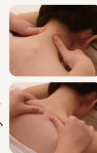
使いやすい、便利な機能

もみボール・もみアームでもみほぐし



もみボール①
 首を左右から挟み込み、
 もみほぐし

もみボール②+もみアーム
 つかみマッサージ(肩もみ)で、
 肩を広範囲にもみほぐし



ワンボタンで簡単に操作できます



モードボタン
 マッサージモードの切替
 はやさボタン
 2段階の速さ切替
 ヒーターボタン
 ヒーターON/OFF切替

充電式



電源のない場所でも
 気軽に使える。

洗える布カバー



洗える布カバーで、
 いつでも清潔。

あったかヒーター



じんわり温まり
 マッサージをアシスト。

安心オートオフ



10min.

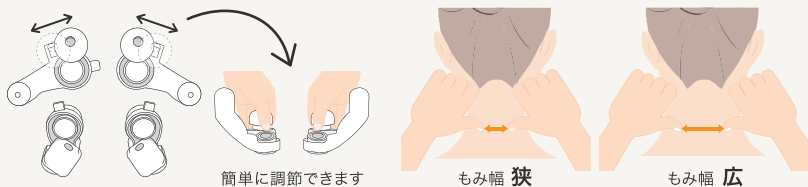
揉みすぎや
 揉み返しの防止に。

いろいろな部位に使える



NEW

可動式もみボールで、もみ幅を2段階で調節



可動式もみボールで、体格に合わせてもみ幅を調節。
 首にもみボールがしっかりフィットするので、コリをぐいぐいほぐすことができます。

※もみボールの移動は、布カバーを装着した状態で行えます。 ※画像はイメージです。

効果・効能

疲労回復、血行促進、筋肉のコリ・疲れをほぐす、神経痛・筋肉痛の緩和

製品仕様

○販売名：コードレス首マッサージャー もみたいむ 8821 ○品番：MCR8922 (N) ○製品サイズ：W445×D570×H210mm ○製品質量(重量)：約1.95kg (ACアダプター含む) ○材質：ウレタン、ABS (アクリロニトリルブタジエンスチレン共重合合成樹脂)、ポリエステル ○電源：AC100V (50/60Hz) ○消費電力：14W (電熱部2W) ○1ヶ月の電気代の目安：約2円 (1日当たり10分) ※電力量料金単価27円/kwhで算出 ○定格時間：10分 ○JAN：4969182518825 ○生産国：中国 ○医療機器認証番号：303AHBZX00002000